

DENTSPLY
RINN

www.RinnCorp.com



Zastoupení pro Českou republiku:

Daniela Hakimi-Syrová, Sales Manager CZ, SK
Tel.: +420 733 511 782

Viera Oborníková, Sales Representative
Tel.: +420 602 196 556

Jana Hluchá, Sales Representative
Tel.: +420 733 511 816

www.dentsply.cz

2011



Univerzální design. Nastavitelný.
Samo-nastavitelný úchyt se natáhne tak, aby se do něj hodil váš senzor!

R559901
Frontální úsek



R559902
Laterální úsek



R559905
Endodontické snímky



R559903
Horizontální bitewing



R559904
Vertikální bitewing

Pružný univerzální držák senzorů XCP-DS FIT sterilizovatelný v autoklávu

Nový univerzální držák senzorů XCP-DS FIT sterilizovatelný v autoklávu snižuje při digitálním rentgenování dobu osvitů.

- Univerzální design poskytuje přesné uchycení vašeho senzoru
- Jeden držák vyhovuje senzorům velikosti 1 i 2, stačí vám méně vybavení
- Sterilizovatelný v autoklávu, což snižuje náklady – nezatěžuje rozpočet!
- Pevná opora senzoru zachovává jeho přesné umístění
- Hrany polstrované silikonem jsou pohodlné pro pacienta a brání protřetí krytu senzoru
- Pro snadnou paralelizaci používejte spolu se systémem pro umístování XCP-ORA 3 v 1

R559900 XCP-DS FIT Hygiene Kit (hygienická souprava)

XCP-ORA rameno a kroužek, 8 XCP-DS FIT držáky (2 od každého: frontální, laterální, horizontální bitewing, vertikální bitewing)

R559908 XCP-DS FIT Endo Kit (endodontická souprava)

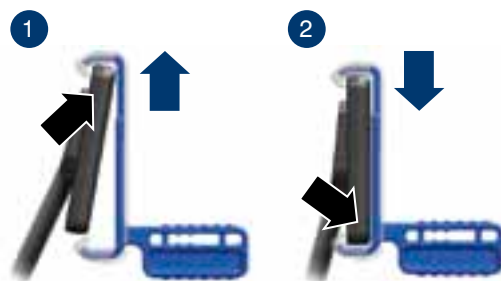
1 endodontický kroužek, 1 endodontické rameno, 2 XCP-DS FIT endodontické držáky

R559909 XCP-DS FIT Complete Kit (úplná souprava)

XCP-ORA rameno a kroužek, endodontické rameno a kroužek, 10 XCP-DS FIT držáky (2 od každého: frontální, laterální, horizontální bitewing, vertikální bitewing, endodontické)

RXCP-DS FIT doplňující balení držáků / 2 v každém balení

- | | |
|--------------------------------------|------------------------------------|
| R559901 Frontální | R559902 Laterální |
| R559903 Horizontální bitewing | R559904 Vertikální bitewing |
| R559905 Endodontické | |



S pružným držákem se snadno manipuluje



XCP-DS FIT s pomůckou pro umístování XCP-ORA 3v1

XCP-ORA®

UMIŠŤOVACÍ SYSTÉM S JEDNÍM KROUŽKEM A RAMENEM

Modré a žluté kolíčky
pro frontální a laterální úsek

Červené kolíčky
pro bitewing snímky

Žlutý:
Laterální úsek

Červený:
Bitewing

Modrý:
Frontální úsek

Jeden kroužek. Jedno rameno.
Jeden cíl: rychlejší a snadnější
přesné rentgenování.

3 v 1 znamená pohodlí při umišťování pro snímky
frontálního úseku, laterálního úseku a bitewing.

Udělejte více s jednou pomůckou!



Pro filmy a digitální
senzory používejte
držáky Rinn
XCP® & XCP-DS®.

Umisťovací systém XCP-ORA One Ring & Arm redukuje počet pomůcek potřebných pro přesné umístění RTG médií spolu s držáky RINN XCP nebo XCP-DS pouze pro jeden kroužek, jedno rameno.

- Pro filmy a senzory
- Sterilizovatelné v autoklávu, čímž šetří náklady
- Lehká konstrukce pomáhá pacientům udržet pozici držáku
- Unikátní tvar kroužku a ramene usnadňuje díky méně dílům postup umišťování

R550771 XCP-ORA Kroužek & Rameno, 1-balení

R550772 XCP-ORA Kroužek & Rameno, 2-balení

R550777 XCP-ORA Kroužek & Rameno, 6-balení

R550773 XCP-ORA pouze Kroužek, 1-balení

R550774 XCP-ORA pouze Rameno, 1-balení



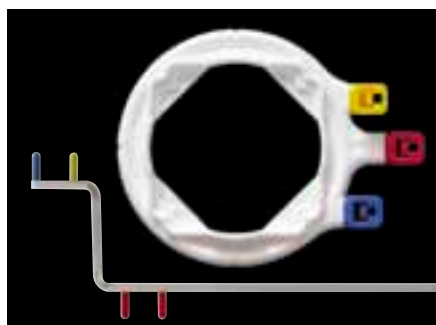
XCP-DS® Jednorázový držák kabelu

Spolehlivě, snadno a rychle přichytí jakýkoli kabel digitálního senzoru k řídicímu rameni Rinn.

- Udržuje vaši digitální soupravu upravenou a rychle ovladatelnou
- Univerzální – lze jej použít na kabel jakéhokoli senzoru
- Není sterilizovatelný v autoklávu

R550613 XCP-DS Jednorázový držák kabelu, balení po 50

Náhradní díly XCP a BAI



XCP-ORA

Jeden kroužek a jedno rameno jsou vše, co potřebujete pro periapikální a bitewing rentgenové snímky.

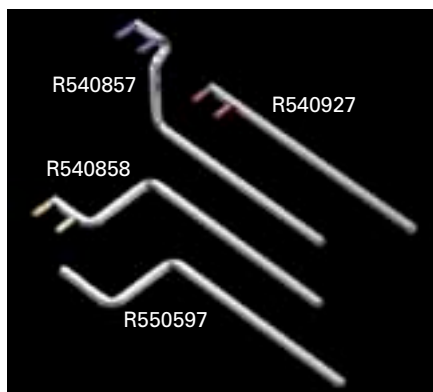
- R550771** XCP-ORA Jeden kroužek a rameno, 1-balení
- R550772** XCP-ORA Jeden kroužek a rameno, 2-balení
- R550773** XCP-ORA pouze kroužek, 1- balení
- R550774** XCP-ORA pouze rameno, 1-balení
- R550776** XCP-ORA Jeden kroužek a rameno, 6-balení



XCP / BAI Zaměřovací kroužky

Prodávány jednotlivě.

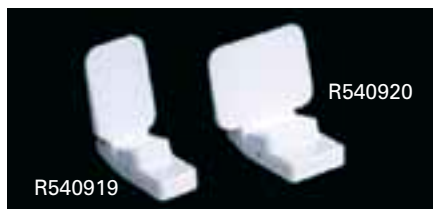
- R540865** Přední kroužek (modrý)
- R540860** Zadní kroužek (žlutý)
- R540934** Bitewing kroužek (červený)
- R550598** Endo kroužek (zelený)



XCP / BAI Nerezová indikační ramena

Prodávána jednotlivě.

- R540857** Přední rameno (modré kolíčky)
- R540858** Zadní rameno (žluté kolíčky)
- R540927** Bitewing rameno (červené kolíčky)
- R550597** Endo rameno (bez kolíčků)



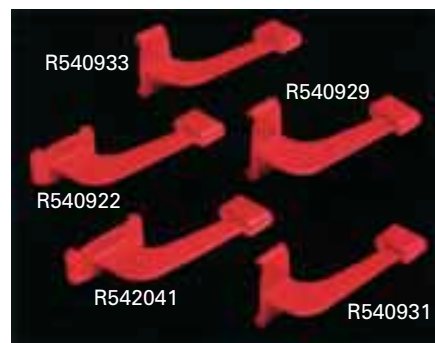
BAI Držáky (bílé)

- R540919** pro frontální úsek, 25 v balení
- R540920** pro laterální úsek, 25 v balení
- R540864** pro frontální úsek a pro laterální úsek, 10 od každého



XCP Barevně odlišené držáky

- R540861** pro frontální úsek, 25 v balení
- R540862** pro laterální úsek, 25 v balení
- R540863** pro frontální a laterální úsek, 10 od každého



XCP Držáky Bitewing XCP / BAI 6 v každém balení

- R540933** #0 / 1 film, horizontální
- R540922** #1 film, vertikální
- R540929** #2 film, horizontální
- R542041** #2 film, vertikální
- R540931** #3 film, horizontální



Držáky Bitewing pro film Kodak SURESOFT

- Tvar se dvěma zářezy vyhovuje balením filmů SURESOFT i Standard #2
- Vyhovuje také snímkovacím destičkám OpTime
- R540629** XCP Horizontální držáky Bitewing pro balení filmu Kodak SURESOFT, 2 v balení
- R540630** XCP Vertikální držáky Bitewing pro balení filmu Kodak SURESOFT, 6 v balení



- R540935** Endodontické držáky, 3 v balení

XCP Instruktažní plakáty

- R005553** XCP Instruktažní plakát 63×96 cm vícejazyčný plakát stručně popisuje základy práce s XCP.

Rinn® Univerzální obaly na digitální senzory

Chraňte svůj senzor pomocí obalů prvotřídní kvality značky Rinn.

- Vyhovuje senzorům velikosti 1 a 2
- S pohodlnými kulatými rohy

- R550500** Rinn Univerzální obaly na digitální senzory, balení po 500



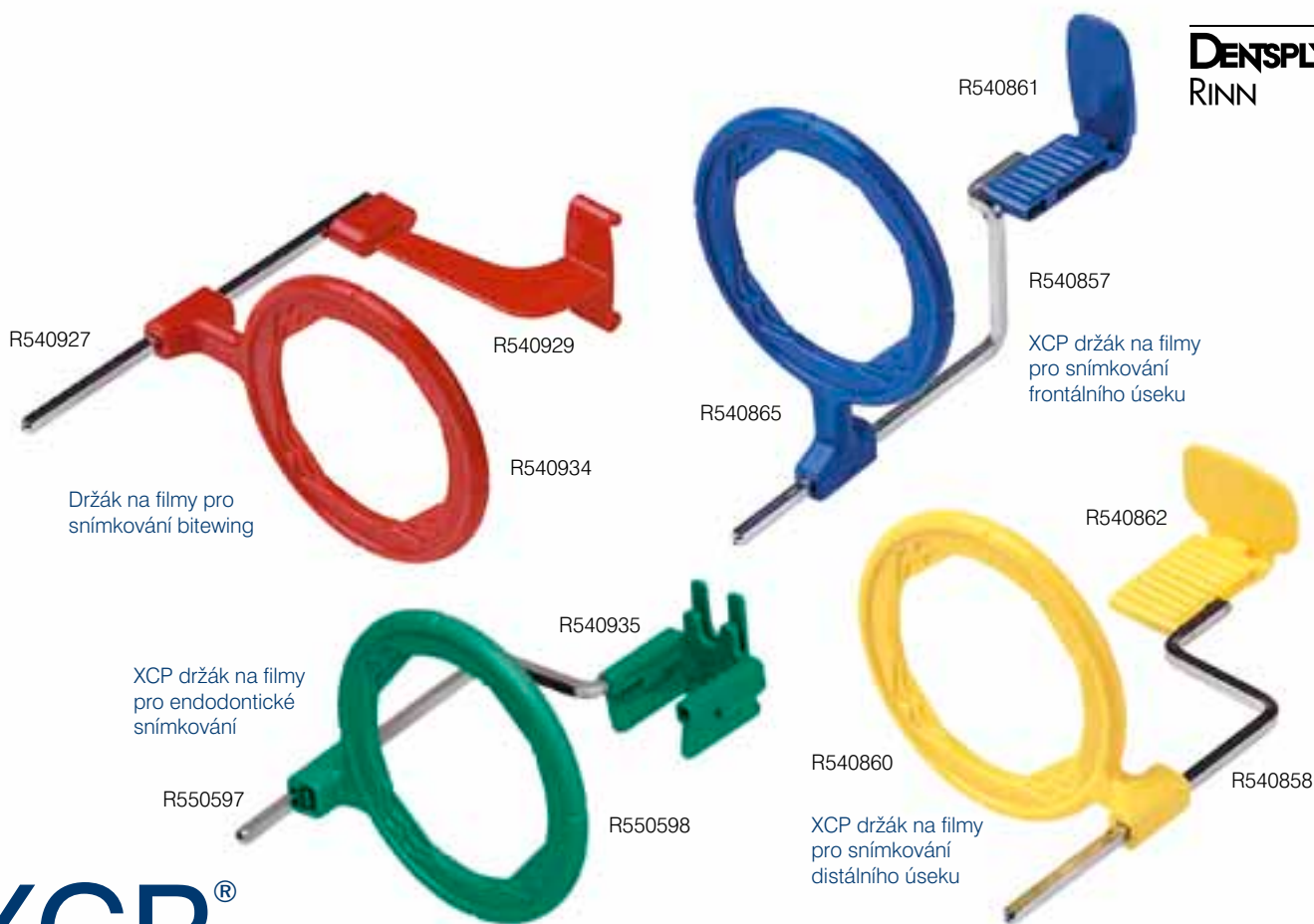
Univerzální kolimátor

Směruje paprsek a brání špatnému zamíření RTG záření tím, že vstřebává divergentní záření a brání úniku radiace.

Z důvodu přesnosti se používá společně s umístovacími systémy XCP, XCP-DS, BAI nebo EndoRay II.

- Chrání vaše pacienty zmenšením rozsahu primárního RTG paprsku na #2 film
- Lze jej rychle nasadit do otevřeného konce oblého PID
- Používá se vertikálně nebo horizontálně
- Odpovídá normě NCRP č. 145

- R540853** Univerzální kolimátor



R540927

Držák na filmy pro
snímkování bitewing

R540929

R540934

XCP držák na filmy
pro endodontické
snímkování

R550597

R540935

R550598

R540865

R540861

R540857

XCP držák na filmy
pro snímkování
frontálního úseku

R540862

R540860

XCP držák na filmy
pro snímkování
distálního úseku

R540858

XCP®

Držáky filmů

Nejnovější systém držáků filmů pro pohodlí pacienta a pro zubního lékaře se snadným použitím při rentgenování. Pořizujte perfektní frontální, distální, bitewing a endodontické RTG snímky.

- Rychlé nasměrování RTG kuželu na film a prevence rozštěpení kuželu
- Rychlé nasazení jednotlivých prvků díky barevně označeným prvkům XCP
- Šablona PID pro správné nasměrování s krátkými rameny a světelnými kroužky, které se přizpůsobí všem intraorálním RTG přístrojům
- Zlepšete pohodlí svých pacientů díky zaobleným držákům
- Využijte techniku paralelního snímkování bitewing při těsnějším skusu
- Sterilizovatelné v parním autoklávu



Pohodlné balení a instruktážní plakát

XCP (Extension Cone Paralleling) Evolution 2000 soupravy nástrojů

R542001 XCP souprava s nástroji pro bitewing

4 ramena: 1 frontální, 2 distální, 1 bitewing
4 kroužky: 1 frontální, 2 distální, 1 bitewing
17 držáků: 4 frontální, 8 distálních, 5 bitewing
(2 H#2, 1 V#2, 1 H #0/1, 1 V#1)
instruktážní plakát

R542003 XCP souprava s nástroji pro bitewing a endodontické snímkování

Obsahuje totéž co 542001, plus 1 endo-kroužek, 1 endo-rameno, a 4 endo-držáky

R540928 XCP souprava bez nástroje pro bitewing

3 ramena: 1 frontální, 2 distální
3 kroužky: 1 frontální, 2 distální
12 držáků: 4 frontální, 8 distálních
ilustrovaný návod k použití

R542045 XCP endodontická souprava

1 endo-kroužek, 1 endo-rameno, 3 endo-držáky

R542050 XCP souprava ramen & kroužků

3 ramena: 1 frontální, 1 distální, 1 bitewing
3 kroužky: 1 frontální, 1 distální, 1 bitewing

Soupravy nástrojů pro bitewing snímkování

Každá souprava obsahuje 1 bitewing kroužek, 1 bitewing rameno, 4 bitewing držáky určité velikosti, a ilustrovaný instruktážní plakát. Používejte s XCP nebo BAI.

R540925 #2 vertikální souprava

R540926 #2 horizontální souprava

R540930 #3 horizontální souprava

R540932 #0/1 horizontální souprava

R542042 #1 vertikální souprava



XCP-ORA souprava s držáky pro snímkování

R542071 XCP-ORA souprava s držáky pro snímkování pomocí filmů & PSP

1 XCP-ORA rameno, 1 XCP-ORA kroužek
72 držáků: 20 frontálních, 20 distálních, 32 bitewing (10 H#2, 10 H #1, 6 V#2, 6 V#1), ilustrovaný návod k použití

BAI (Bisecting Angle) nástroje

Nástroje BAI využívají stejného směrovacího ramene a kroužku jako nástroje XCP, se speciálními šikmými držáky navrženými speciálně za účelem získání trvale kvalitních RTG snímků za použití techniky krátkého kuželu.

R540914 BAI souprava s držákem pro bitewing

4 ramena: 1 frontální, 2 distální, 1 bitewing
4 kroužky: 2 frontální /bitewing, 2 distální
16 držáků: 4 frontální, 8 distálních, 4 bitewing (2 H#2, 1 V#2, 1 H #0/1)
ilustrovaný návod k použití

Novinka!

Soothe-Guard®

Plus+

RENTGENOLOGICKÉ ZÁSTĚRY S OLOVEM V LEMU



O 60% více olova v límci

- Zástěry Soothe-Guard Plus poskytují 0,5 mm silnou ochranu štítné žlázy a 0,3 mm silnou ochranu těla
- Materiál Soothe-Guard je z obou stran pohodlně a snadno čistitelný
- Límeček se zapíná na suchý zip a snadno se přizpůsobí šíři krku pacienta



0,5 mm límeček s olovem
0,3 mm tělo s olovem

Zástěra pro dospělé
s límečkem

Dětská zástěra
s límečkem

	Světle žlutá	Námořnická modrá	Šedá	Světle modrá	Zlatavá	Fialová
Zástěra pro dospělé s límečkem	R468050	R469050	R4610050	R4611050	R4612050	R4613050
Dětská zástěra s límečkem	R468047	R469047	R4610047	R4611047	R4612047	R4613047

Všechny zástěry Soothe-Guard Plus mají límeček v barvě námořnické modři.



Ochranný límeček Soothe-Guard

Zesilte ochranu štítné žlázy jakékoli zástěry bez límečku s pomocí našeho ochranného límečku.



	Světle žlutá	Námořnická modrá	Šedá	Světle modrá	Zlatavá	Fialová
0,3 mm olovo	R668051	R669051	R6610051	R6611051	R6612051	R6613051
0,5 mm olovo	R568051	R569051	R5610051	R5611051	R5612051	R5613051

Všechny 0,5 mm límečky jsou vyráběny na zakázku (nevrátit).
Dodací lhůta 4 až 6 týdnů.

Soothe-Guard AIR

RENTGENOLOGICKÉ ZÁSTĚRY BEZ OLOVA



- Inovativní bezolovnaté slitiny v podšívce poskytují stejnou ochranu jako olovo
- Zástěra je až o 25 % lehčí než tradiční olověné zástěry
- Snazší manipulace pro stomatologické pracovníky
- Šetrné k životnímu prostředí bez zvláštních požadavků na likvidaci
- Pohodlný materiál Sooth-Guard
- Nový tvar límce je výhodný z důvodu menšího výskytu mezer a většího pohodlí pro pacienty
- Robustní našitá závěsná poutka pro snadné ukládání
- Zapínání na suchý zip udrží zástěru bezpečně uzavřenou



0,3 mm ekvivalent k olověným

	Světle žlutá	Námořnická modrá	Šedá	Světle modrá	Zlatavá	Fialová
Zástěra pro dospělé s límcem	R868050	R869050	R8610050	R8611050	R8612050	R8613050
Zástěra pro dospělé	R868049	R869049	R8610049	R8611049	R8612049	R8613049
Dětská zástěra s límcem	R868047	R869047	R8610047	R8611047	R8612047	R8613047
Dětská zástěra	R868048	R869048	R8610048	R8611048	R8612048	R8613048
Ochranný límec	R868051	R869051	R8610051	R8611051	R8612051	R8613051
Zástěra přes ramena Pano-Cape	R868053	R869053	R8610053	R8611053	R8612053	R8613053
Zástěra pro dospělé Pano-Dual	R868054	R869054	R8610054	R8611054	R8612054	R8613054
Dětská zástěra Pano-Dual	R868055	R869055	R8610055	R8611055	R8612055	R8613055
Zástěra pro laboranta	R868056	R869056	R8610056	R8611056	R8612056	R8613056

0,5 mm ekvivalent k olověným

Zástěra pro dospělé s límcem	R878050	R879050				
Dětská zástěra s límcem	R878047	R879047				
Zástěra pro dospělé Pano-Dual	R878054	R879054				

Všechny 0,5 mm zástěry ekvivalentní k olověným jsou vyrobeny na zakázku (nevrátne). Dodací lhůta 4 až 6 týdnů.



Zástěry pro dospělé a dětské pacienty

- Chrání od ramen dolů
- Dětská zástěra vhodná pro děti mladší šesti let

Zástěry pro dospělé a dětské pacienty s límcem

- Zakrývají od štítné žlázy po pohlavní oblast
- Límec se nepřipevňuje ke krku; měkčí na krku
- Dětská zástěra vhodná pro děti mladší šesti let

Ochranný límec

- Chrání oblast štítné žlázy
- Vhodný pro intraorální snímkování
- Límec se zapíná na suchý zip
- Používá se k zástěrám pro dospělé i děti bez límce

Zástěra přes ramena Pano-Cape

- Zakrývá ramena
- Zapíná se vzadu na suchý zip
- Chrání ramena a horní část trupu, zepředu i zezadu
- Jedna velikost vhodná pro všechny

Zástěry Pano-Dual pro dospělé i děti

- Nezmenšené, se dvěma výplněmi
- Chrání zepředu i zezadu od ramen po pohlavní oblast
- Zapínání na suchý zip na pravém rameni

Zástěra pro laboranta

- Extra dlouhé provedení chrání od ramen po kolena
- Zavazuje se na zádech u krku a v pase

Všechny druhy zástěr, s výjimkou Pano-Dual, mají poutka pro správné skladování.



Univerzální prohlížeče na stůl / na stěnu

- Vylepšete své diagnostické prostředí s rovnoměrným osvětlením celé obrazovky
- Zlepšete analýzu svých rentgenových snímků díky možnosti až dvojnásobného zvětšení
- Nezrezne, nebude-li váš diagnostický film zcela suchý
- Povrchy, které se snadno čistí
- Standardní fluorescenční světelný zdroj
- U 220V modelů označení CE

Velikost obrazovky prohlížeče: 152 × 304 mm
Rozměry: 216 × 343 × 70 mm
Lampa: jedna 8W žárovka

R670420 Univerzální prohlížeč, 230–240V/50–60Hz/.089A

R670442 Univerzální prohlížeč s lupou, Euro zástrčka, 230–240V/50–60Hz/.089A

R003704 Příslušenství k lupě

R003204 8W Náhradní žárovka



EZ-View Prohlížeč se širokou obrazovkou a automatickým světlem

Ušetřete čas a energii díky automatickým vlastnostem – automatické zapínání a vypínání prohlížeče po připevnění filmu nebo zasunutí a vysunutí RTG snímku do úchytu.

- Tenký profil zabírá minimum místa – lehký a snadno přenosný.
- Snadné prohlížení díky rovnoměrnému osvětlení celé obrazovky a životnosti katodové trubice se studeným světlem 10.000 hodin.
- Užijte si optimální prohlížení díky 30 nastavitelným hodnotám jasu.
- Možná montáž na stěnu nebo umístění na stůl.
- Prohlížení FMX a panoramatických filmů na velkorysý zobrazovací ploše 152 × 343 mm
- Lepší analýza rentgenových snímků díky možnosti až dvojnásobného zvětšení
- Označení CE

Velikost obrazovky prohlížeče: 152 × 343 mm
Rozměry: 216 × 419 × 32 mm

R670520 EZ-View Prohlížeč se širokou obrazovkou a automatickým světlem, 230V

R670542 EZ-View Prohlížeč se širokou obrazovkou a automatickým světlem s lupou, 230V

R067405 Napájecí kabel (230 Euro)

R067103 Nožičky na stůl

R067601 Příslušenství k lupě

R005022 Zvětšovací čočky



Rozpěry úst

Brání uzavření čelistí během anestezie.

- Lepší pohodlí pacienta díky měkkému materiálu obklopujícímu nerezovou vložku
- Výběr z pěti velikostí – pro bezzubé, velké dospělé, pro dospělé, děti a malé děti
- Sterilizovatelné v parním autoklávu, odolávají častému používání
- Zabaleno v krabičkách po 2

C271007 Černá pro malé děti (bez vložky)

C271110 Žlutohnědá pro děti

C271008 Černá pro velké dospělé

C271220 Černá pro děti

C271009 Černá pro bezzubé

C271330 Žlutohnědá pro dospělé

C271440 Černá pro dospělé